

---

## Skizze Werkzeugeinsatz SW 12,2 zum Pressen der Polklemmen

MINUS-Batteriepolklemme, gewinkelt, für 35mm<sup>2</sup>-Leitung, pressbar

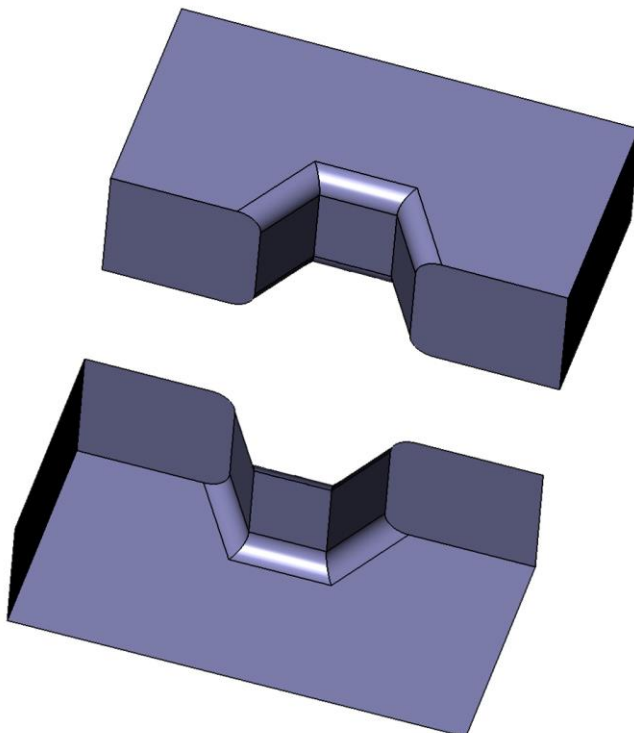
PLUS-Batteriepolklemme, gewinkelt, für 35mm<sup>2</sup>-Leitung, pressbar

MINUS-Batteriepolklemme, gewinkelt, für 50mm<sup>2</sup>-Leitung, pressbar

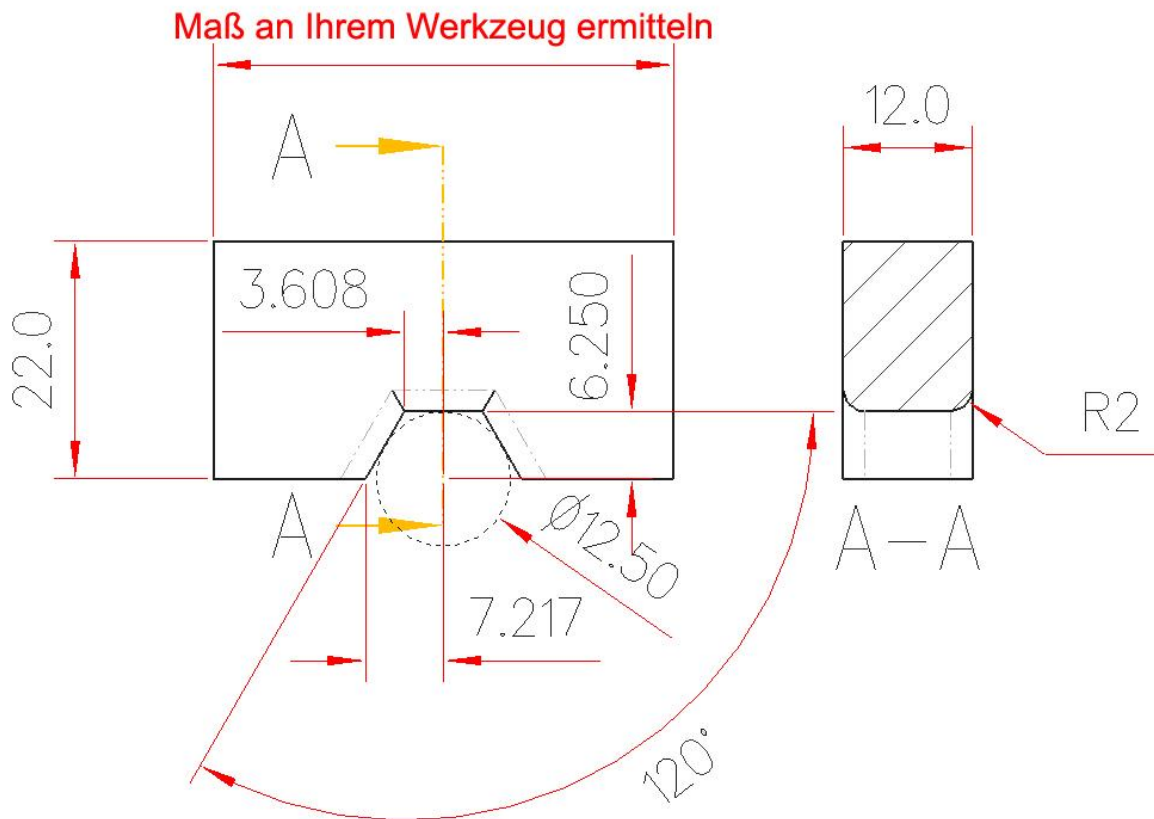
PLUS-Batteriepolklemme, gewinkelt, für 50mm<sup>2</sup>-Leitung, pressbar

**für Artikelnummern: 2626, 2627, 2637, 2638**

- Schematische Darstellung vom Werkzeugeinsatz (Matrizen). Hier sind deutlich die wichtigen Radien am Sechskant zu erkennen, die beim Pressvorgang das Hülsenmaterial Fließen lassen und somit die Scherkräfte auf ein Minimum reduzieren.



- Skizze Werkzeugeinsatz SW12,2 mm



Weitere Informationen und die Möglichkeit zur Bestellung finden Sie in unserem Online-Shop  
<https://www.autoteile-plauen.de> unter der Artikelnummer 2626, 2627, 2637, 2638